

# Die Gemeinsamkeiten einer Kaffeemaschine und eines Steuerungssystems für die Bahntechnik

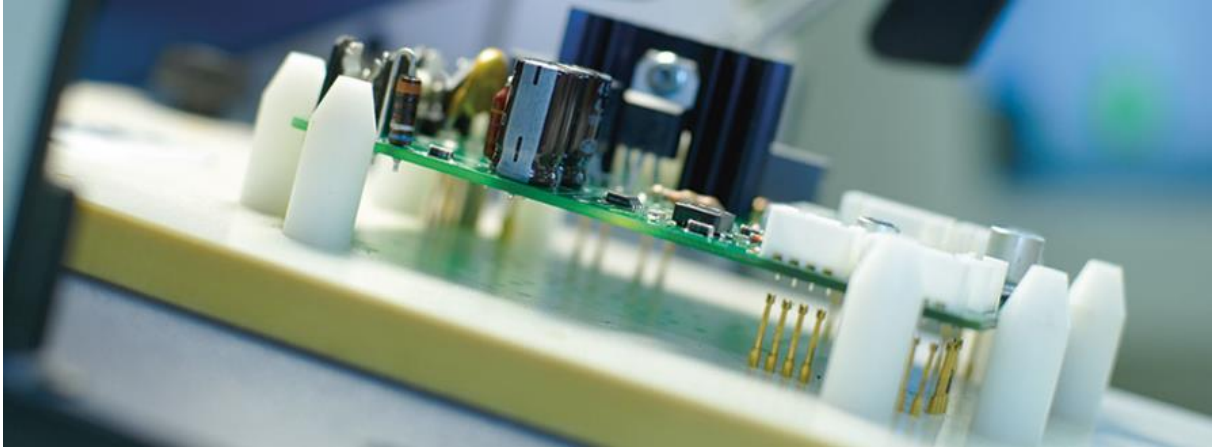
Es ist unklar, wie viele Gemeinsamkeiten diese beiden Dinge insgesamt haben. Eine Gemeinsamkeit ist jedoch gewiss: Komponenten der beiden Produkte können aus der Elektronik-Fertigung der Band-Genossenschaft in Bern stammen. Genauso wie beispielsweise Bestandteile von Lichtsteuerungen, Küchenmixern oder von Testgeräten für die Messung mechanischer Uhren. So vielfältig wie der Einsatzbereich von Erzeugnissen der Band-Genossenschaft, so anspruchsvoll ist auch die Zielsetzung des privatwirtschaftlichen Unternehmens mit ausgeprägtem sozialem Engagement.

«Sozial handelt, wer dem Individuum die grösstmögliche Chance zur Entwicklung gibt.»

Bei der Band-Genossenschaft erhalten Menschen mit einer gesundheitlichen oder sozialen Beeinträchtigung die Chance auf Integration in die moderne Arbeitswelt, wobei sich die Genossenschaft den Herausforderungen von sich stetig verändernden Marktbedingungen und Kundenanforderungen erfolgreich stellt. Ein kleiner Einblick in den Bereich Elektronik-Fertigung bei der Band-Genossenschaft wird im Folgenden gegeben.

## Flexibilität und Aufwandsreduktion für den Kunden

Von einfacheren, manuellen Bestückungsdienstleistungen bis hin zu Manufacturing Engineering wird den Kunden ein breites Spektrum an Leistungen angeboten. „Wir können sehr flexibel auf Kundenwünsche eingehen. Neben unserer Kompetenz bei Kabel- und Steckerkonfektionierungen schätzen unsere Kunden vor allem, dass wir sowohl SMT- als auch THT-Dienstleistungen aus einer Hand anbieten. Das reduziert den Verwaltungs- und Koordinationsaufwand bei unseren Kunden enorm“, sagt Herr Zwahlen, Abteilungsleiter der Elektronik-Fertigung bei der Band-Genossenschaft.



*Bild 1: Beispiel für eine bearbeitete Leiterplatte bei der Band-Genossenschaft*

## **Straffe Organisation und geringe Fehlerquote**

Gerade weil die Band-Genossenschaft ein Unternehmen mit starker, sozialer Prägung ist und das Ziel hat, nachhaltig am Markt zu bestehen, wird viel Wert auf eine gut durchdachte Organisation, Arbeitsvorbereitung und klar strukturierte interne Prozesse gelegt. Ein besonderes Augenmerk liegt auf der Qualität. Und das trägt Früchte: „Wir pflegen eine sehr offene Kommunikation mit unseren Kunden und weisen immer wieder darauf hin, dass wir uns über Feedback jeglicher Art freuen“, berichtet Herr Zwahlen. „Feedback kommt regelmässig aus dem Kundenkreis, eine Rückmeldung über ein fehlerhaft gefertigtes Gut hat es aber schon seit langem nicht mehr gegeben“, freut sich der Abteilungsleiter.

## **Über zehnjährige Partnerschaft**

Die Elektronik-Fertigung der Band-Genossenschaft wird unterstützt durch die SMT-Bestückungsmaschine Paraquda des Schweizer Herstellers Essemtec AG. Zwischen der Band-Genossenschaft und dem Maschinenbauer besteht bereits eine über zehnjährige Partnerschaft. Die Essemtec AG ist stolz auf diese Partnerschaft und freut sich, das sozial orientierte Unternehmen mit ausgeklügeltem Equipment unterstützen zu dürfen. Die Band-Genossenschaft ist ein gutes Beispiel für das breite Kundenspektrum der Essemtec AG. „Neben klassischen Bestückungsunternehmen und Zulieferern schätzen unter anderem auch Forschungslabore von Hochschulen, berufsbildende Lehranstalten oder Start Ups die hochflexiblen Maschinen der Essemtec AG. Das gibt uns die Möglichkeit, Ansprüche von unterschiedlichsten Anwendern in die Weiterentwicklung unserer Maschinen einfließen zu lassen, wir schätzen das sehr“, sagt Susanne Voser, Area Sales Manager bei der Essemtec AG.

## Modernes Equipment sorgt für effiziente Produktion

Für den Einsatz der Paraquda Bestückungsmaschine, hat sich die Band-Genossenschaft im Mai 2013 entschieden. „Damals hat uns die grosse Flexibilität überzeugt, dass die Maschine bei geringer Standfläche mit bis zu 220 Feedern gerüstet werden kann. Zudem kann das System nicht nur alle gängigen Bauteilgrössen bestücken, sondern bei Bedarf auch auf verschiedenen Ebenen arbeiten“, schildert Herr Zwahlen.



*Bild 2: Einfache Bedienung der Paraquda durch Touch Screen Monitor*

Nach über drei Jahren in Betrieb lobt er den einfachen Umrüstprozess beim Boardwechsel, welcher in der Elektronik-Fertigung der Band-Genossenschaft ein- bis zweimal pro Woche vorkommt. Ein weiteres herausragendes Merkmal der Paraquda ist die integrierte Essemtec eez Produktions-Software. Unter anderem durch detaillierte, grafische Darstellungen, intuitive Bedienerführung und unterstützende Funktionen beim Einlernen neuer Produkte, macht die Software das Bedienen der High Tech Maschine ausgesprochen anwenderfreundlich und zeiteffizient.

„Auch die äusserst präzise Bestückungsqualität überzeugt uns“, ergänzt der Abteilungsleiter. Sie bedeutet für uns, dass kein Nacharbeitsaufwand anfällt und Produktionszeiten eingespart werden können.



*Bild 3: Überblick über das Essemtec-Equipment bei der Band-Genossenschaft*

Die Band-Genossenschaft und die Essemtec AG schauen auf eine erfolgreiche, zehnjährige Partnerschaft zurück und freuen sich darauf, auch in Zukunft eng zusammenzuarbeiten.

Die Band-Genossenschaft feiert dieses Jahr ihr 70-jähriges Jubiläum, die Essemtec AG ihr 25-jähriges Firmenbestehen. Mehr Informationen zur Band-Genossenschaft finden Sie unter [www.band.ch](http://www.band.ch). Weitere Informationen zur Paraquda und zur Essemtec AG finden Sie unter <http://www.essemtec.com/products.asp?ArtNr=Paraquda> und [www.essemtec.com](http://www.essemtec.com).