




Wir verbinden Mensch und Arbeit



«Wo die Bedürfnisse  
der Welt mit deinen  
Talenten zusammen-  
treffen — dort liegt  
deine Berufung.»

Aristoteles



# Wir glauben an das Talent jedes Einzelnen.

Unser Engagement ermöglicht, dass Menschen ihre Stärken entfalten und am richtigen Ort einsetzen können. Wertschätzen und Mehrwert geben – das ist unsere Vision für unsere Mitarbeitenden, Kunden und Partner.

**Menschen mit Beeinträchtigung,**  
die in den Arbeitsmarkt integriert werden  
und ihre Stärken konstruktiv einbringen können

**Unternehmen, Verwaltung und Industrie,**  
die einen verlässlichen Leistungserbringer  
für Dienstleistungen und Produktion erhalten





**Behörden und Arbeitsmarkt,**  
die einen starken Partner  
für Eingliederungsmassnahmen an ihrer Seite haben

Monika Jost,  
Mitarbeiterin  
Mechanik





## Ertragsstruktur 2017

	Produktion & Dienstleistungen	46 %
	Eingliederungsmassnahmen	32 %
	Leistungsvertrag mit Kanton	20 %
	Diverse Erträge	2 %

### Unsere Mission

Wir verbinden Mensch und Arbeit — sozial, kompetent und marktorientiert. Wir arbeiten mit und für Menschen mit einer Leistungsbeeinträchtigung und setzen uns dafür ein, ihre Stärken am Arbeitsmarkt gewinnbringend einzusetzen. Wir stehen für erstklassige und marktfähige Leistungen mit sozialem und ökonomischem Mehrwert. Hand in Hand, als Dienstleistungserbringer, Vermittler, Ausbilder und Betreuer von Arbeitskräften.

### Unsere Geschichte

Die Vereinigung «Das Band» entstand Mitte der 1930er-Jahre, als sich Tuberkulose-Patienten und Genesene zusammenschlossen im Kampf gegen die Folgen der Krankheit. Für Langzeitpatienten war dies in erster Linie die fehlende Perspektive ihrer Wiedereingliederung. Aus dem Bündnis entwickelte sich bald eine selbstständige Organisation: Die Band-Genossenschaft. Von Beginn an verfolgen wir ein Ziel: Die Menschen erfolgreich in den Arbeitsmarkt zu integrieren. Auf diesem Weg haben wir die Invalidenversicherung (IV) als starken Partner gewonnen. Heute ist Band ein leistungsfähiger Industrie- und Dienstleistungsbetrieb mit einem kompetenten Ausbildungs- und Integrationszentrum. Rund 700 Personen sind zurzeit in verschiedenen Bereichen bei uns beschäftigt.

«Im sozialen Bereich sind Pionierleistungen nur dann von nachhaltiger Wirkung, wenn das Erreichte nicht nur bewahrt, sondern den sich wandelnden Bedürfnissen angepasst wird. Diese Anpassungsfähigkeit hat die Band-Genossenschaft eindrücklich bewiesen.»

Zitat aus dem Geleitwort zum 25-jährigen Bestehen der Band-Genossenschaft von Herrn Bundesrat H.P. Tschudi

### Unsere Motivation

Wir engagieren uns dafür, die passenden Talente am richtigen Ort einzusetzen. Damit sich Stärken optimal entfalten können, vermitteln wir zwischen Mensch und Markt. Und bringen die Möglichkeiten und Kompetenzen unserer Mitarbeitenden mit den Bedürfnissen unserer Kunden und Partner in Einklang. Unsere Ziele sind, eine erfolgreiche berufliche Integration zu ermöglichen, einen wertschätzenden Umgang zu pflegen und Mehrwert zu erzielen. Heute ist das nicht immer einfach, denn die Ansprüche und der Leistungsdruck steigen. Diesem Trend bieten wir Gegensteuer: Für unsere Mitarbeitenden und Lernenden schaffen wir ein Umfeld, das ihren Fähigkeiten und Bedürfnissen entspricht und sie zu Höchstleistungen anspricht.



# Wir verbinden Mensch und Arbeit.

Für den Menschen

Für den Markt



## Wir stellen den Menschen ins Zentrum.

Unsere Tätigkeiten im Bereich Eingliederungsmaßnahmen richten wir individuell auf die Bedürfnisse unserer Mitarbeitenden aus.

### Abklärung & Training

Unsere Programme richten sich an Menschen, die sich infolge von Krankheit, Unfall oder Arbeitslosigkeit beruflich neu orientieren müssen oder Unterstützung beim Wiedereinstieg in den angestammten Beruf benötigen. Die Schwerpunkte sind: Kompetenzen und Interessen ausloten, die Gewöhnung an den Arbeitsprozess, neue Berufsperspektiven erarbeiten, die Eingliederungsfähigkeit klären und das Aneignen und Trainieren der nötigen Fertigkeiten im angestammten Beruf oder in einer beruflichen Neuausrichtung. Dabei werden die Betroffenen während des ganzen Prozesses von Fachpersonen kompetent begleitet.

### Berufsvorbereitung & Berufsbildung

Viele junge Menschen sind von den MINT-Berufen fasziniert, ohne konkrete Vorstellungen der Berufsfelder und der verlangten Anforderungen zu haben. Wir bündeln hier unser Know-how und bieten Vorbereitungsmodulen an, mit dem Ziel, vertiefte Einblicke in mehrere Berufsfelder zu erlangen oder sich auf die Berufslehre vorzubereiten. Neben der Berufsvorbereitung liegt unsere Kernkompetenz in der beruflichen Grundbildung. Langjährige Erfahrung, gut ausgebildete Berufsbildende, wirtschaftsorientierte Ausbildungsbereiche und Praktika im ersten Arbeitsmarkt bieten den Lernenden ein optimales Lernfeld. Mit über 140 Ausbildungsplätzen bieten wir 25 Berufsbildungen in verschiedensten Berufsfeldern an.

### Vermittlung & Coaching

Gemeinsam mit unseren Coaches werden die nötigen Schritte geplant, die für eine Stellensuche und den Berufseinstieg wichtig sind. Dann erfolgt die gezielte Arbeitsplatzsuche und die Kontaktaufnahme mit potenziellen Arbeitgebern. Unser Engagement geht über die Eingliederung in den ersten Arbeitsmarkt hinaus. Wir begleiten unsere Lernenden und Mitarbeitenden auch im Berufsleben weiter und unterstützen sie und ihre Arbeitgeber an ihrem Ausbildungs- oder Arbeitsplatz.

- › Abklärungen
- › Arbeitstraining
- › Ausbildungen
- › Berufsfachschule
- › Berufsvorbereitung
- › Coaching
- › Praktika
- › Integrationsmassnahmen
- › Vermittlung



Patrick Bach,  
Lernender  
Mediamatik



## Gemeinsam Mehrwert schaffen.

Unsere Angebote helfen Menschen,  
ihre persönlichen Talente am richtigen Ort  
zu entfalten und weiterzuentwickeln.

### Beschäftigung und Tagesstruktur

— Im Rahmen unseres Arbeitsateliers bieten wir Mitarbeitenden und externen Personen von Montag bis Freitag eine Tagesstruktur an. Innerhalb dieses geschützten, sehr persönlichen Rahmens, können sie sich in ihrem individuellen Tempo entwickeln, soziale Kontakte knüpfen sowie Fähigkeiten und Fertigkeiten erlernen und diese vertiefen.

### Geschützte Arbeitsplätze

— An den über 250 geschützten Arbeitsplätzen begleiten und unterstützen wir unsere Mitarbeitenden entsprechend ihrer gesundheitlichen Situation und ihren individuellen Stärken und Fähigkeiten. Hierbei ist uns wichtig, möglichst gut passende Arbeiten und Tätigkeiten zur Verfügung zu stellen und somit eine hohe Mitarbeiterzufriedenheit sowie eine gute Arbeitsqualität zu erreichen.

### Einsatz- und Integrations- plätze

— Im Mittelpunkt stehen die Menschen mit ihren Fähigkeiten, Stärken, Interessen und Wünschen. Ihre Motivation für eine Tätigkeit im ersten Arbeitsmarkt nehmen wir ernst, und wir unterstützen sie bei der Suche nach einem geeigneten Arbeitsplatz. Die Mitarbeitenden haben auch die Möglichkeit, in einem Teilpensum im ersten Arbeitsmarkt zu arbeiten und für ein weiteres Teilpensum im geschützten Rahmen der Band-Genossenschaft tätig zu sein.

Die Suche nach erfüllender Arbeit und wirtschaftlicher Teilhabe kann eine Herausforderung sein — besonders für Menschen mit einer Beeinträchtigung. Wir bieten den Raum und das passende Umfeld, damit sich jeder Einzelne entsprechend seinen Potenzialen und Stärken entfalten kann.

Sarah Egli,  
Mitarbeiterin  
Ausrüsten &  
Verpacken





## Flexibel, präzise und effizient.

Was auch die Anforderungen am Markt sind – mit vielseitigen Einsatzfeldern und kompetenten Mitarbeitenden erledigen wir Aufträge zuverlässig, flexibel und nach individuellem Bedarf.

**Konfektionieren & Verpacken** — Wir verpacken Ihre Produkte, Werbe- und Kommunikationsmittel kompetent und in kurzer Zeit. Gerne beraten wir Sie bereits bei der Entwicklung der Verpackungsidee.

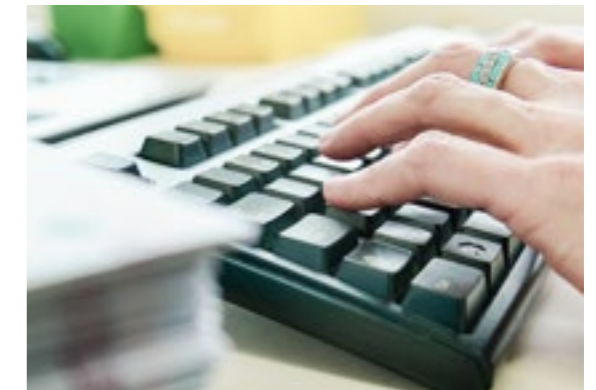
**Food & Pharma** — In speziell eingerichteten und zertifizierten Räumlichkeiten übernehmen wir das Abfüllen, Konfektionieren und Co-Packing von Produkten aus der Pharma- und Lebensmittelindustrie.

**Büro & Versand** — Im Büro leisten wir einen Mehrwert im administrativen Bereich. Wir erfassen, verarbeiten und digitalisieren Daten. Bestellprozesse werden — von der Kundenbestellung bis zur Übergabe an den Versandkanal — komplett durch uns abgewickelt.

**Service & Instandhaltung** — Wir bearbeiten für unsere Kunden Aufträge, welche nicht zu ihrem eigentlichen Kerngeschäft gehören, aber dennoch erledigt werden müssen. Als kompetenter Partner für das Aufbereiten, Reinigen, Reparieren, Instandhalten und für Servicearbeiten sind wir für unsere Qualität und Termintreue bekannt.

Unser ganzheitliches, prozessorientiertes Managementsystem deckt nicht nur den Produktionsbereich ab, sondern auch die Dienstleistungsbereiche: Qualität, Lebensmittelsicherheit sowie Arbeitssicherheit. So werden wir den besonderen Bedürfnissen unserer Mitarbeitenden gerecht. Im Bereich Food & Pharma arbeiten wir zusätzlich nach den «Regeln der Guten Herstellungspraxis» (GMP) und verfügen über die Betriebsbewilligung der SWISSMEDIC für das Sekundärverpacken von Arzneimitteln und den Grosshandel (GDP) mit verwendungsfertigen Arzneimitteln.

- › ISO 9001: 2015 Qualitätsmanagementsystem
- › OHSAS 18001: 2007 Arbeitssicherheits- und Gesundheitsschutz
- › FSSC 22'000 Lebensmittelsicherheit
- › Swissmedic GDP/GMP Compliance





## Vom Rohmaterial zum fertigen Produkt.

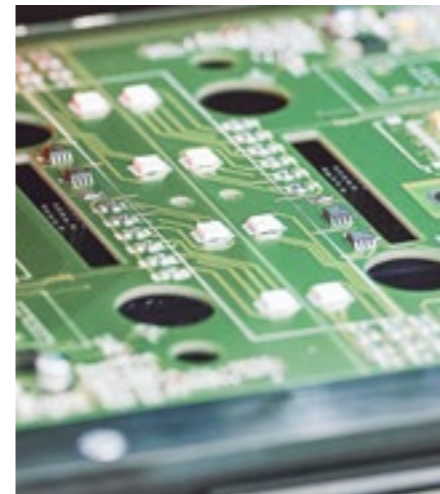
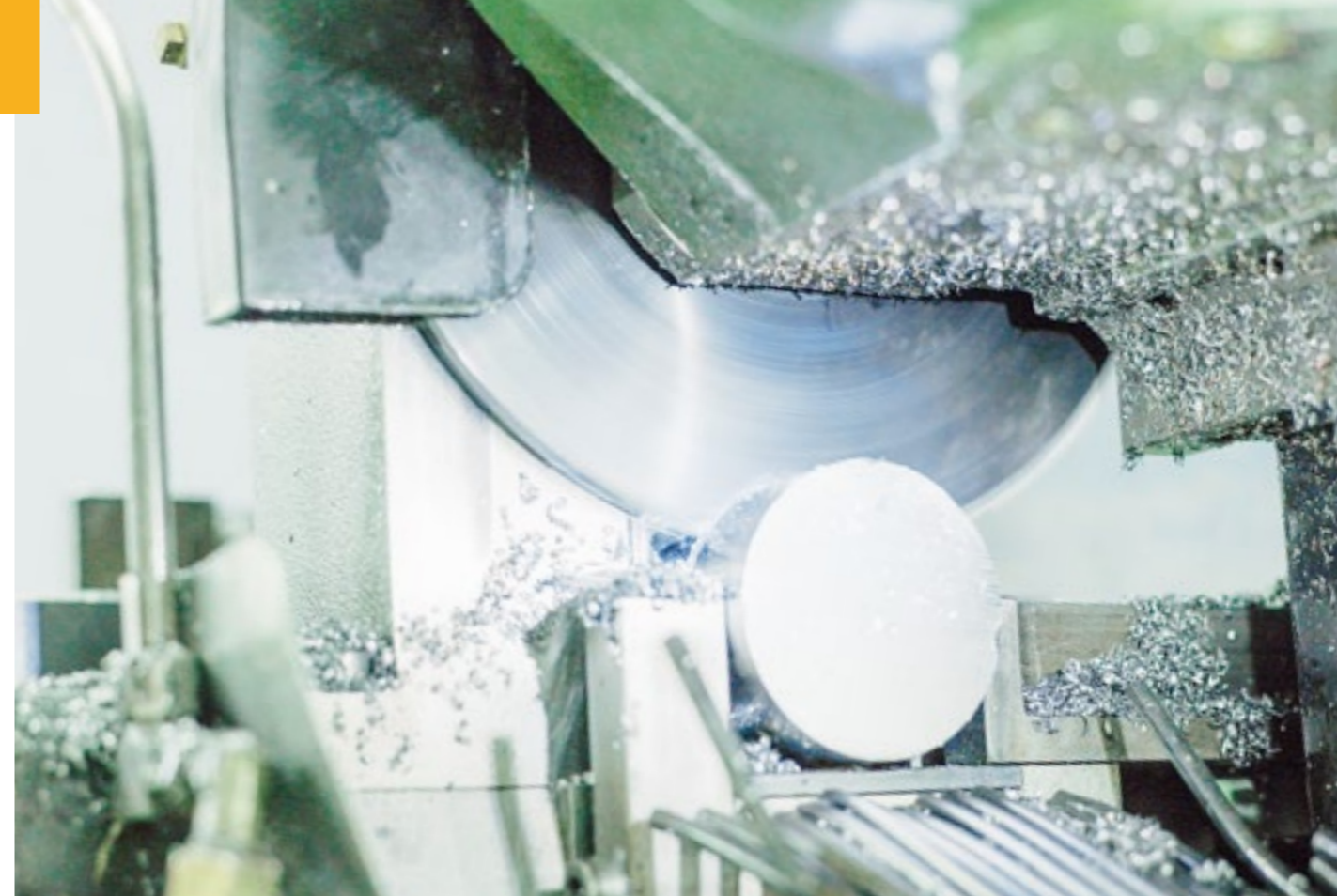
Mit breitem Angebot und hoher Fertigungstiefe produzieren wir kompetent und nachhaltig. Der Produktionsstandort Schweiz ermöglicht uns kurze Kommunikationswege, rasche Entscheidungsprozesse und schnelle Reaktionszeiten.

**Mechanische Fertigung** — Wir fertigen einfache bis mittelkomplexe Werkstücke in Klein- und Grossserien für unsere Kunden aus Industrie und Gewerbe. Drehen, Fräsen, Bohren, Schleifen und Honen gehören zu unseren Kernkompetenzen. Wir beschaffen Rohmaterialien und führen, falls erforderlich, zusammen mit kompetenten Lieferanten die geforderten Oberflächenbehandlungen aus. Als zuverlässiger Partner in der Metall- und Kunststoffverarbeitung reicht unser Betrieb von der konventionellen Fertigungsanlage bis hin zu modernen, hochleistungsfähigen CNC-Bearbeitungszentren.

**Elektronikfertigung** — Unsere Qualifikation beruht auf langjähriger Erfahrung im Bestücken und Löten von Elektronik-Leiterplatten und der Kabelkonfektionierung. Eine moderne Infrastruktur und qualifiziertes Fachpersonal ermöglichen uns, die Fertigungsprozesse effizient und sicher durchzuführen. Unsere SMD- sowie THT-Bestückung erfolgt an ESD-geschützten Arbeitsplätzen. Wir arbeiten gemäss EU-Richtlinien RoHS und IPC-Normen 610 & 620.

**Baugruppenmontage** — Einfache bis komplexe Baugruppen in Klein- bis Grossserien verlassen täglich geprüft und in einwandfreier Qualität unsere Montagehallen. Mit hoher Prozesssicherheit, Erfahrung und ganzheitlichem Verständnis für Materialien wenden wir verschiedenste Verbindungstechniken an, erstellen Dokumentationen und führen kundenspezifische Prüfungen und Funktionstests durch.

**Nacharbeiten** — Wir führen an verschiedensten Erzeugnissen aus diversen Branchen Nacharbeiten aus: Optische Oberflächenkontrollen, Bearbeitungen an mechanischen Komponenten, Konfektionieren von Steckern — so breit die Anforderungen und Einsatzbereiche der Produkte unserer Kunden sind, genauso facettenreich sind auch die Möglichkeiten, Leistungen und Kompetenzen unserer Mitarbeitenden.





5 Kilometer Formulare und Talons erfassen wir jährlich am Computer



700 Mitarbeitende gehen tagtäglich bei uns ihrer Arbeit nach

8 Millionen Produkte konfektionieren und verpacken wir pro Jahr



Seit 1960 sind wir Partner der Invalidenversicherung (IV)



1/2 Million Produkte fließen jährlich nach unserer Wartung / Instandhaltung zurück in den Kreislauf

66 %\* der Lernenden finden nach ihrem Lehrabschluss eine Anschlusslösung im 1. Arbeitsmarkt



Über 200'000\* Baugruppen und Geräte verlassen in einem Jahr unsere Montagehallen



220 Menschen begleiten wir täglich bei ihrer beruflichen (Wieder)-Eingliederung



125'000\* elektronische THT-Bauteile werden monatlich von Hand bestückt



430 Genossenschafterinnen und Genossenschafter sind das Rückgrat der Band-Genossenschaft



Mehr als 70 Maschinen umfasst unsere mechanische Fertigung, davon rund 25 CNC-Maschinen

15'200 m<sup>2</sup> Arbeitsfläche stellen wir für Arbeitsplätze zur Verfügung



\* Durchschnittswerte





Band - Genossenschaft

Riedbachstrasse 9 | Postfach 217 | 3027 Bern

Tel. 031 990 01 01 | Fax 031 990 01 99

[info@band.ch](mailto:info@band.ch) | [www.band.ch](http://www.band.ch)